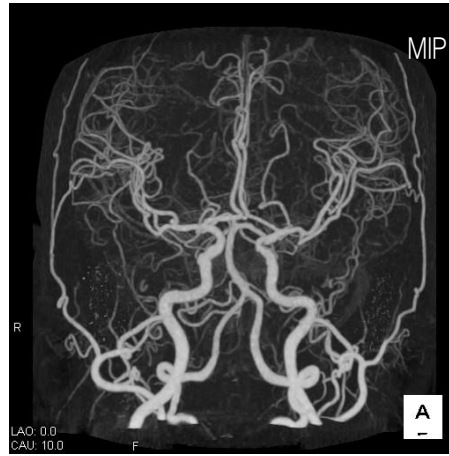
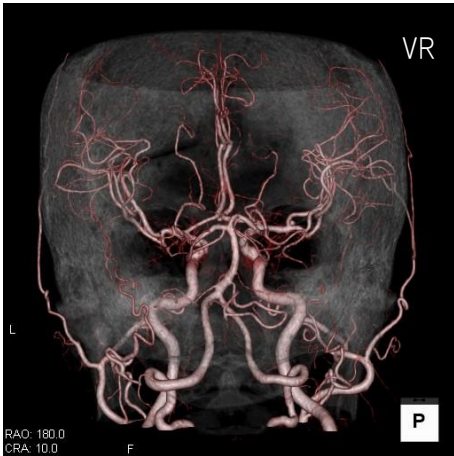
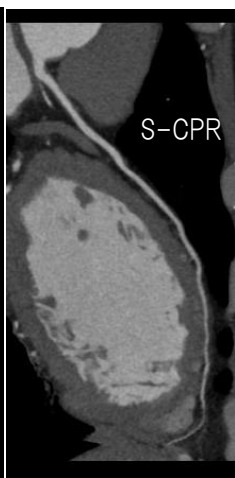
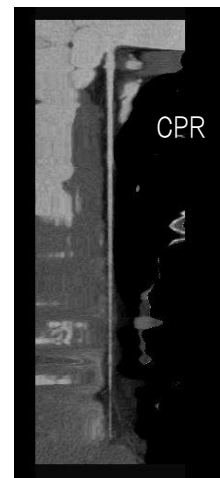
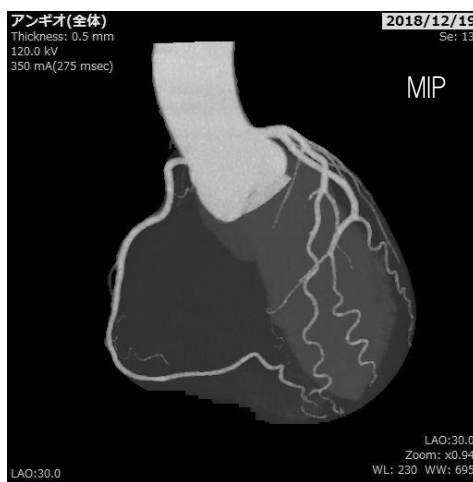
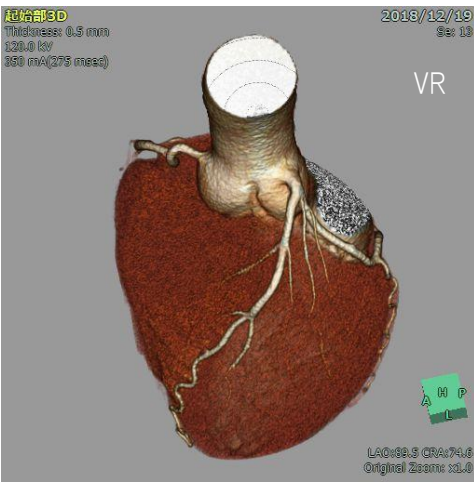


頭部 CTA/FIRST 再構成



冠動脈 CTA/AiCE 再構成



息止め困難な方の 160 列ヘリカル撮影



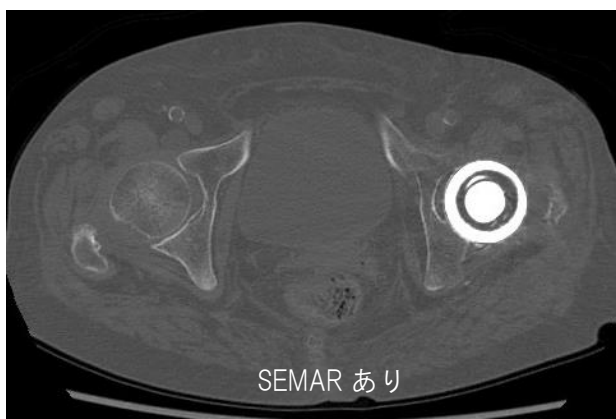
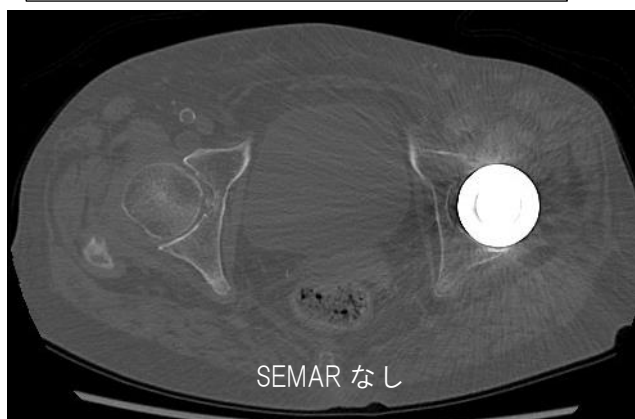
腕下ろし撮影/AiCE 再構成



小児頭部/320 列 1 回転撮影



金属アーチファクト低減/SEMAR 再構成



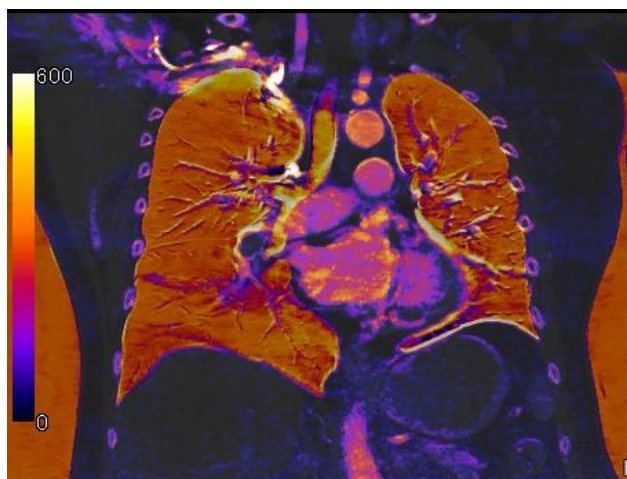
低線量胸部撮影/AiCE 再構成



肺塞栓造影/Dual Energy (135kV+80kV) 撮影



120kV 相当の MIP 画像



肺の造影剤分布 (カラーマップ画像)